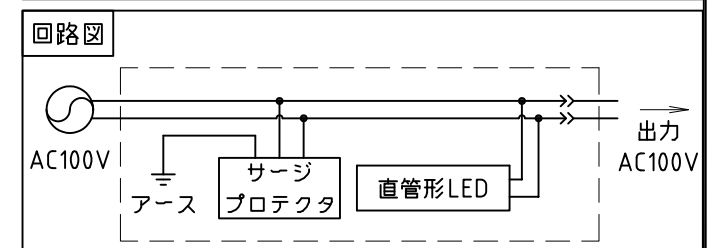
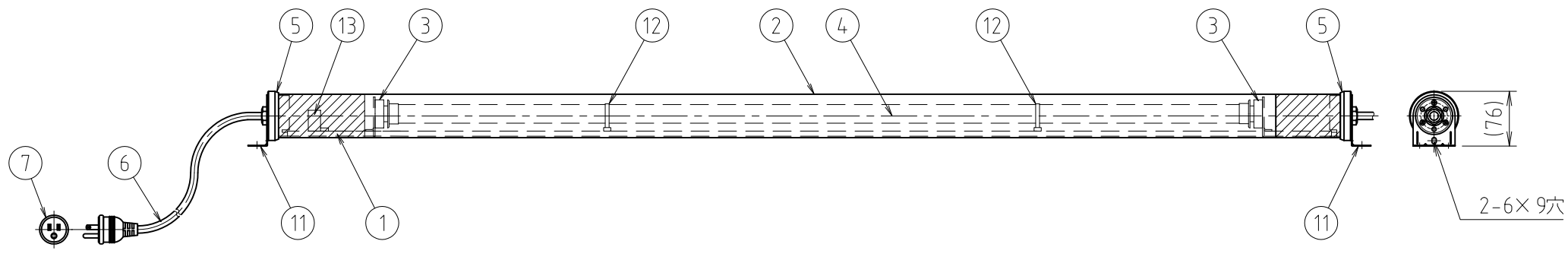
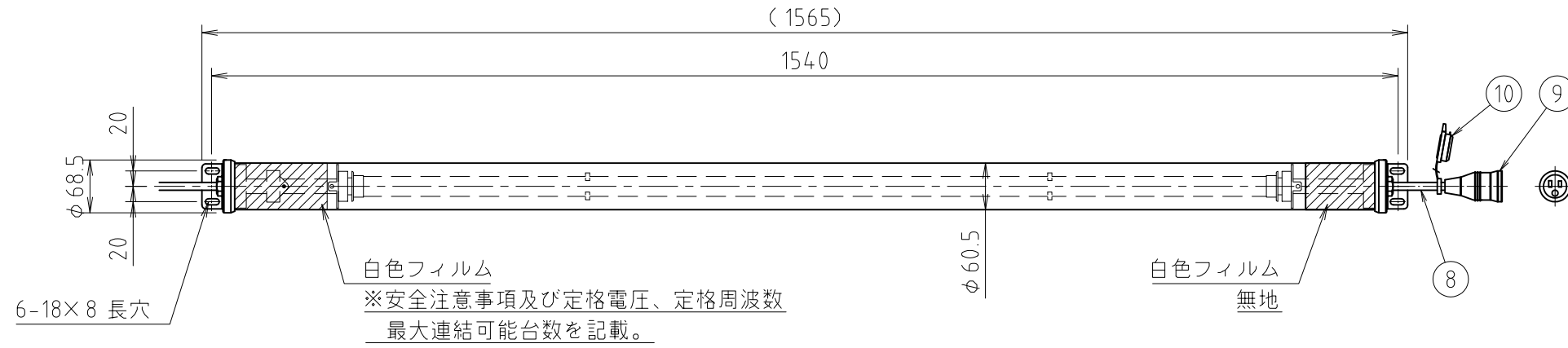


・連結可能台数：最大 14 台

⚠ 安全に関するご注意

- ・水中では使用しないでください。
- ・腐食性ガスが多い場所では使用しないでください。
- ・振動の激しい場所では使用しないでください。
- ・湿気が多い場所では使用しないでください。
- ・積雪が多い地域では使用しないでください。
(使用される場合は必ず除雪を行ってください。)
- ・海岸などの塩害地域でのご使用は別途ご相談ください。
- ・周囲温度が5℃～35℃の範囲で使用してください。
高温で使用すると短寿命、火災の原因となります。
- ・風速60m/sを超える場所では使用しないでください。
- ・本製品は専用の直管形LEDランプを使用しています。
蛍光灯や他のLEDランプに交換しないでください。
発火・発煙の原因となります。
- ・最大連結可能台数を超えて接続しないでください。
発火・発煙・不点灯の原因となります。
- ・同一製品のみ連結可能です。他の負荷は接続しないでください。
発火・発煙の原因となります。
- ・入力側プラグはコネクタボディにしっかりと差し込んで
接続してください。
接続が不十分な場合、浸水による故障の原因となります。
- ・連結末端の器具のコネクタボディには、製品に付属の
先端キャップを取り付けて保護してください。
取り付けが不完全な場合、浸水による故障の原因となります。



定格入力電圧	AC100V
定格周波数	50/60Hz
入力電圧範囲	定格電圧±10%
力率	高力率

入力特性	
定格入力電圧(V)	100
定格入力電流(A)	0.20
定格入力電力(W)	19
定格入力容量(VA)	20

器具光束(lm)	2,150
固有エネルギー消費効率(lm/W)	113.2
相関色温度(K)	5,000
平均演色評価数(Ra)	80
定格寿命(h)	40,000 ※
重量	約 1.9 kg (電線含まず)

- ・入力側電線長：器具外 約 5.0 m
- ・出力側電線長：器具外 約 0.15 m
- ・耐雷サージ性能：15kV (コモンモード)

13	サージプロテクタ	組立品	1	
12	ランプ保持金具		2	白色
11	取付金具	SUS t1.0	2	黒色塗装
10	ボディ先端キャップ	樹脂	1	黒色
9	コネクタボディ	塩化ビニル	1	2P-E付 防雨型
8	出力側電線	VCT 1.25×3C	1	
7	電源プラグ	塩化ビニル	1	2P-E付 防雨型
6	電源電線	VCT 1.25×3C	1	
5	エンドキャップ	PC	2	黒色 通線穴付
4	直管形LEDランプ	組立品	1	昼白色 5,000K
3	ランプソケット	ユリア樹脂	2	白色
2	パイプ	PC t1.0	1	φ60.5 透明
1	シャーシ	SGCC t1.6	1	
番号 No	部品名 DESIGNATION	材質 MATERIAL	数	備考 NOTES

※ 定格寿命は保証値ではありません。使用環境により異なります。
 ※ LED素子にはバラツキがあるため、光色及び明るさが異なることがあります。予めご了承ください。
 ※ 本製品はランプ交換はできません

承認 APPROVED BY	検図 CHECKED BY	設計 DESIGNED BY	製図 DRAWN BY	名称 TITLE	Rabbit
目崎	目崎	新田	新田	直管形LEDシリンダーライト 連結型 両端接続タイプ	
INABA 株式会社 因幡電機製作所 INABA ELECTRIC WORK CO., LTD.				尺度 SCALE	1/8
				図面番号 DRAWING NO.	ES-18060412D
				型式 MODEL	GLN-KL40P1C-R
				単位 UNITS	mm