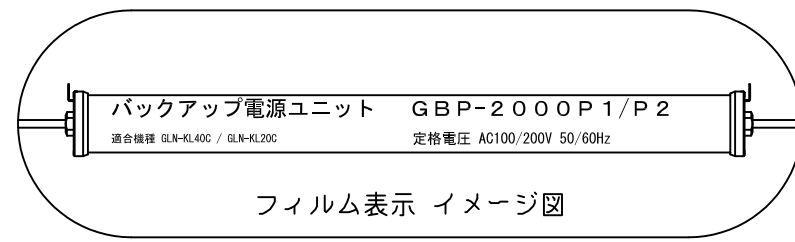
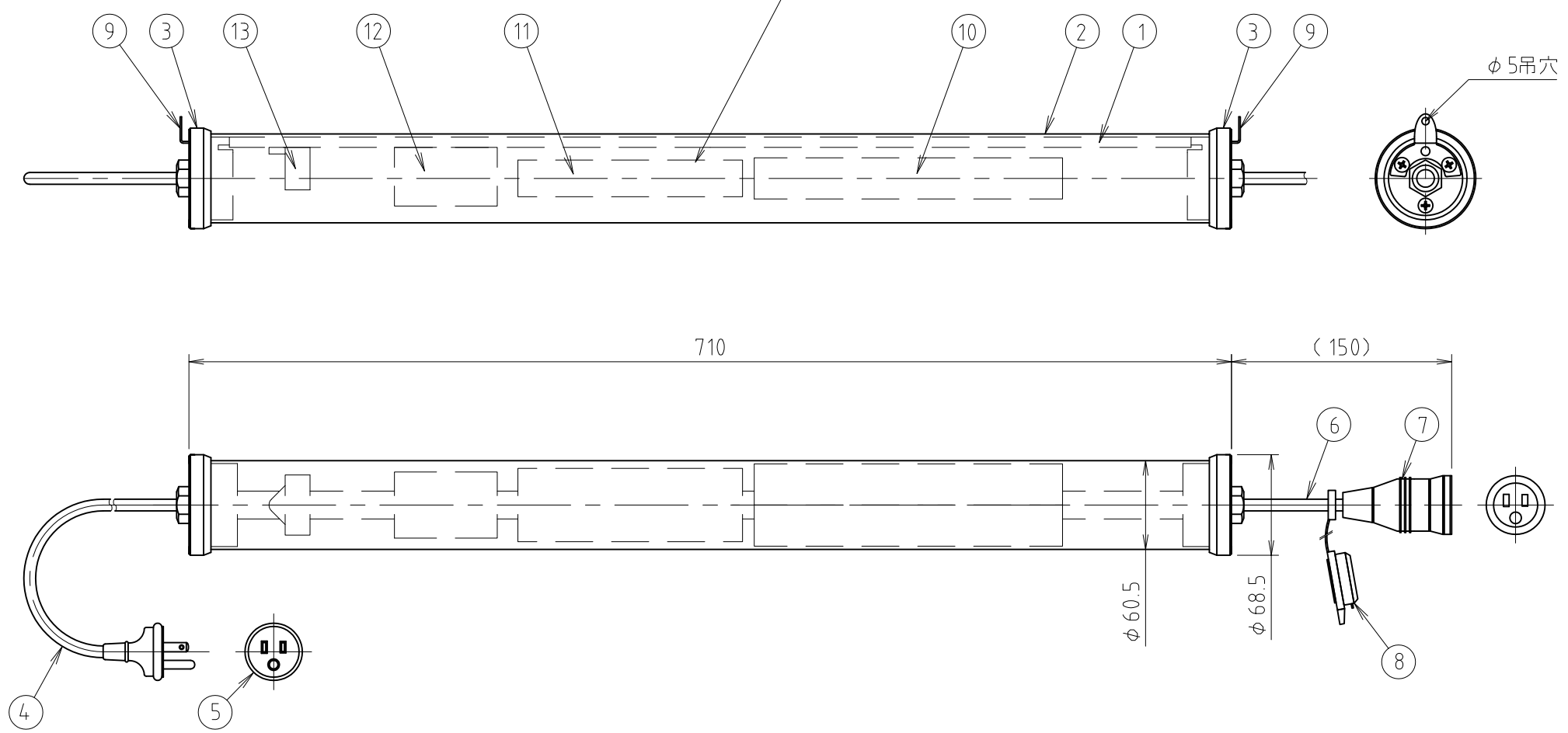


- ※ 1次側入力停止すると、自動的にバックアップ点灯に切り替わります。
無負荷状態でも内部機器の動作によって充電が消費されていきます。
- ※ 充電時は適合する負荷と接続した状態で、連続48時間以上の充電をおこなってください。
- ※ 蓄電池の寿命は、使用環境により異なりますが5年程度です。
必ず定期的に交換してください。
- ※ 10日以上ご使用にならない場合は、非常点灯終了後に蓄電池のコネクタを外してください。
- ※ 旧型番製品（GLN-KL40、GLN-KL20）と接続した場合バックアップ点灯は可能ですが、現行製品と組み合わせた場合より点灯可能時間が短くなります。



黄色フィルム パイプ内面に挿入。
※安全注意事項及び定格電圧、定格周波数
適合照明器具型式を記載。



・バックアップ点灯動作

負荷型番	GLN-KL40P1C	GLN-KL20P1C
充電時間	48時間以上	48時間以上
バックアップ点灯時間	約 150 分	約 120 分
バックアップ点灯時光束比	75~30%	90%
バックアップ点灯動作 (48時間充電後)		

※バックアップ点灯時間及び光束比については、初期参考値です。 バッテリーの劣化や使用環境により変動します。

- ・電源電線長：器具外 約 1.0 m
- ・出力側電線長：器具外 約 0.15 m
- ・耐雷サージ：15kV（コモンモード）

⚠ 安全に関するご注意

- ・本製品は建築基準法で定められた非常灯としては使用できません。仮設照明としてご使用ください。
- ・水中では使用しないでください。
- ・腐食性ガスが多い場所では使用しないでください。
- ・振動の激しい場所では使用しないでください。
- ・湿気の多い場所では使用しないでください。
- ・積雪が多い地域では使用しないでください。
(使用される場合は必ず除雪を行ってください。)
- ・海岸などの塩害地域でのご使用は別途ご相談ください。
- ・周囲温度が5℃～35℃の範囲で使用してください。
高温で使用すると短寿命、火災の原因となります。
- ・風速60m/sを超える場所では使用しないでください。
- ・必ず適合する照明器具と組み合わせてご使用ください。
他の機器と組み合わせて使用した場合、機器の故障や火災等の原因となります。

定格入力電圧	AC100V
定格周波数	50/60Hz
入力電圧範囲	定格電圧±10%
重量	約 2.0 kg

入力特性	
定格入力電圧(V)	100
定格入力電流(A)	0.014
定格入力電力(W)	0.3
定格入力容量(VA)	1.4

No	部品名	材質	数	備考
13	サージプロテクタ	組立品	1	
12	出力トランス	組立品	1	
11	制御ユニット	組立品	1	
10	蓄電池	Ni-MH	1	12V-1920mA
9	吊り下げ金具	SUS t1.0	2	生地
8	ボディ先端キャップ	樹脂	1	黒色
7	コネクタボディ	塩化ビニル	1	2P-E付 防雨型
6	出力側電線	VCT 1.25×3C	1	
5	電源プラグ	塩化ビニル	1	2P-E付 防雨型
4	電源電線	VCT 0.75×3C	1	
3	エンドキャップ	PC	2	黒色 通線穴付
2	パイプ	PC t1.0	1	φ60.5 透明
1	シャーシ	SGCC t1.6	1	
番号	部品名	材質	数	備考
No	DESIGNATION	MATERIAL		NOTES

承認 APPROVED BY	検図 CHECKED BY	設計 DESIGNED BY	製図 DRAWN BY
岸上	岸上	新田	新田
INABA 株式会社 因幡電機製作所 INABA ELECTRIC WORK CO., LTD.			

名称 TITLE	Rabbit	
非常用バックアップ電源ユニット		
尺度 SCALE	1/4	
図面番号 DRAWING NO.	ES-15040006G	型式 MODEL
単位 UNITS	mm	GBP-2000P1